

Introductie Scent X:



De Scent X



De fles



Schroeven



Sleutel

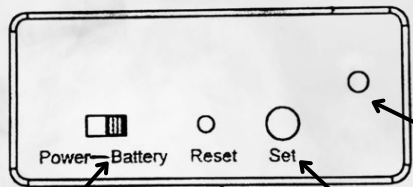


Muur
bevestiging



Handleiding

Sleutel



Power &
batterij
modes

Reset
knop

Level detector
reset knop

Bluetooth
lampje

Introductie Scent Splash:



De Scent
Splash



De fles



Schroeven



Sleutel

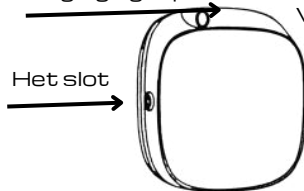


Muur
bevestiging



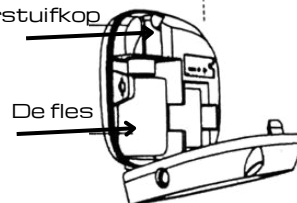
Handleiding

beveiligings gesp

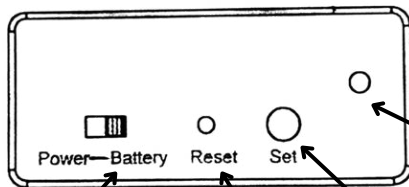


Het slot

Verstuifkop



De fles



Power &
batterij
modes

Reset
knop

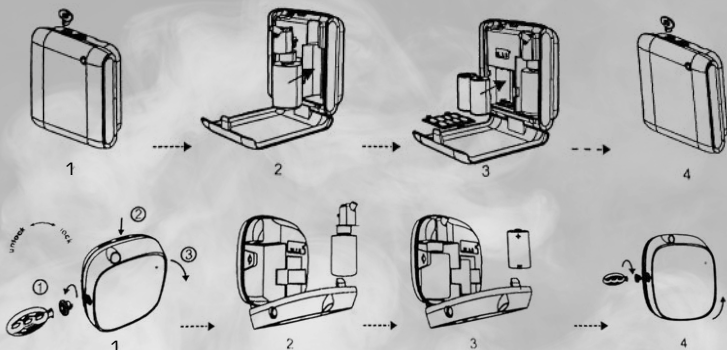
Level detector
reset knop

Bluetooth
lampje

Scent Splash & Scent X — Aroma Diffuser



Gebruiksaanwijzing:



1. Doe de sleutel in het slot en draai naar "unlock/open" en haal de sleutel eruit. Druk de beveiligings gesp in en druk de gesp naar voren.

2. Doe de geurolie in het blauwe flesje en draai de verstuijkop erop. Zet daarna het geheel in het apparaat

3. Kies "Battery mode" en doe de batterij(en) erin.

4. Doe de sleutel weer terug in het slot en draai naar "Lock/Close", zodat het apparaat sluit.

Waarschuwing:



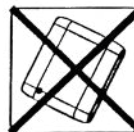
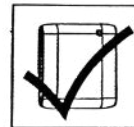
1. Houd de machine rechtop. Het laten kantelen of platleggen van het apparaat kan ervoor zorgen dat de geurolie eruit loopt.

2. Demonteer de machine niet zelf. Bij problemen neem dan contact met ons op.

3. De machine werkt alleen op de door Geurfabriek geleverde geurvulling. Voeg geen andere essentiële oliën toe om schade aan het apparaat te voorkomen. Ga het apparaat ook niet zelf demonteren en/of reinigen.

4. Gebruik GEEN snellader!

5. Bij wandmontage adviseren we de beugel met schroeven te bevestigen.



Gradatie Tabel:



Gradatie	Start tijden	Stop tijden	Verbruik (g/h)
G1	3s	900s	0.04
G2	3s	810s	0.05
G3	3s	720s	0.06
G4	3s	630s	0.07
G5	3s	540s	0.08
G6	3s	450s	0.13
G7	3s	360s	0.19
G8	3s	270s	0.24
G9	3s	180s	0.30
G10	3s	90s	0.35

Gebruiksaanwijzing app:



Open Google play store of de Appstore op je telefoon en download de app "ScentMarketing".

Zorg ervoor dat je bluetooth aanstaan en dat de geurmachine stroom heeft. De app zal zelf verbinding maken met de machine. Ga dus niet zelf opzoek naar de machine in je instellingen.

Om verbinding te maken met de machine heb je een inlogcode nodig. De inlog code is 8888 (4x8). Het kan even duren voordat de machine verbinding heeft gemaakt. Heb dus geduld.

Nu kan je heel gemakkelijk de werkdagen, werktijden en de intensiteit van het apparaat instellen. Dit kan in verschillende (tijds)blokken.

Het kost soms even tijd om de juiste stand en plek te vinden voor de beste dekking.

Voor meer hulp kun je altijd mailen naar info@geurfabriek.nl

