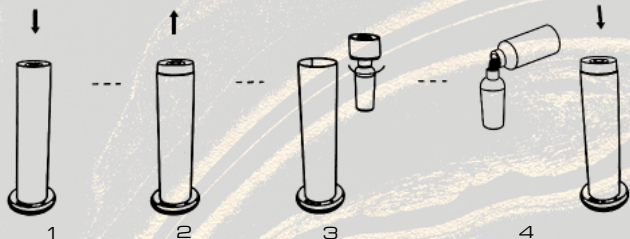


## Gebruiksaanwijzing:



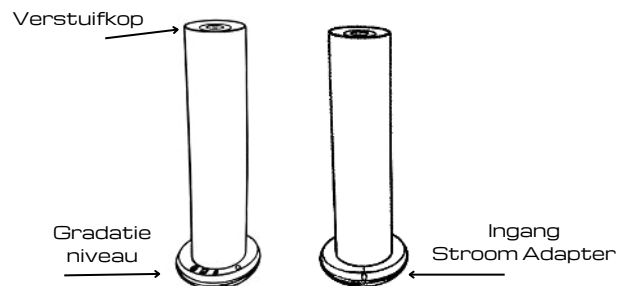
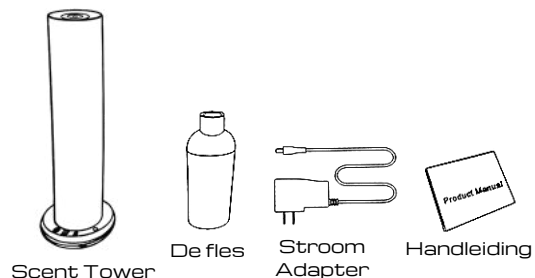
1. Haal de verstuijkop uit de machine.
2. Draai de fles los en vul deze met geuolie.
3. Draai de verstuijkop op de fles en doe het geheel weer terug in de machine.
4. Doe de stekker in het stopcontact en sluit de machine aan op het stroom. Klaar voor gebruik!

## Gradatie Tabel:



Gradatie	Start tijden	Stop tijden	Verbruik (g/h)
G1	5s	240s	0.05
G2	10s	220s	0.11
G3	15s	200s	0.18
G4	15s	180s	0.25
G5	20s	160s	0.32
G6	20s	120s	0.46
G7	25s	100s	0.60
G8	25s	80s	0.74
G9	25s	60s	0.88
Customized	5-25s	60-600s	X

## Introductie Scent Tower:



# Scent Tower

Aroma Diffuser



## Instructie Display:



### Machine aan

Sluit de machine aan op een 12V 1A voedingsadapter. Deze is meegeleverd. Er komt dan een "piep" geluid uit.

### Machine uit

Druk op  om de machine uit te schakelen.

### Intensiteit instellen

De machine heeft 10 intensiteit niveaus. Druk op  om de intensiteit te verhogen, druk op  om de intensiteit te verlagen.


### Stroomindicator

geeft de richting van de stroom aan.

### Timer

Druk op de timerknop en de instellingen zullen achtereenvolgens veranderen: 1 uur -> 2 uur -> 4 uur -> 8 uur -> geen timer.

### Reset Bluetooth App wachtwoord

Houd de knop  voor 3 seconden in om het wachtwoord te resetten naar 8888.

## Waarschuwing:



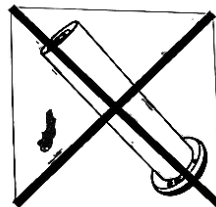
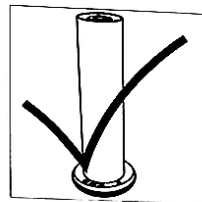
1. Houd de machine rechtop. Het laten kantelen of platleggen van het apparaat kan ervoor zorgen dat de geuroolie eruit loopt.

2. Demonteer de machine niet zelf. Bij problemen neem dan contact met ons op.

3. De machine werkt alleen op de door Geurfabriek geleverde geurvulling. Voeg geen andere essentiële oliën toe om schade aan het apparaat te voorkomen. Ga het apparaat ook niet zelf demonteren en/of reinigen.

4. Gebruik ALLEEN de meegeleverde stroomkabel!

5. Wanneer de machine in een "pauze" zit dan stopt hij met verstuiven. De display kan dan nog wel aan zijn.



## Gebruiksaanwijzing app:



Open Google play store of de Appstore op je telefoon en download de app "ScentMarketing".

Zorg ervoor dat je bluetooth aanstaan en dat de geurmachine stroom heeft. De app zal zelf verbinding maken met de machine. Ga dus niet zelf opzoek naar de machine in je instellingen.

Om verbinding te maken met de machine heb je een inlogcode nodig. De inlog code is 8888 (4x8). Het kan even duren voordat de machine verbinding heeft gemaakt. Heb dus geduld.

Nu kan je heel gemakkelijk de werkdagen, werktijden en de intensiteit van het apparaat instellen. Dit kan in verschillende (tijds)blokken.

Het kost soms even tijd o de juiste stand en plek te vinden voor de beste dekking.

Voor meer hulp ga je naar [www.iscent.nl/helpme](http://www.iscent.nl/helpme). Voor deze website heb je een wachtwoord nodig. Dat wachtwoord is [iscenthelp](http://iscenthelp).

Bij vragen kun je altijd contact met ons opnemen.

